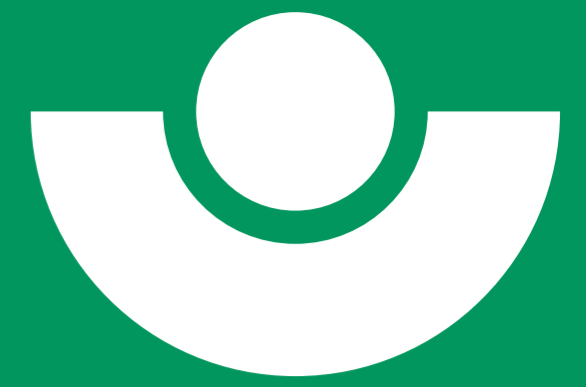




Pierwsza Pomoc



Odnalezienie osoby

Zasady

- Zachować spokój
- Zabezpieczyć miejsce wypadku
- Pamiętać o własnym bezpieczeństwie

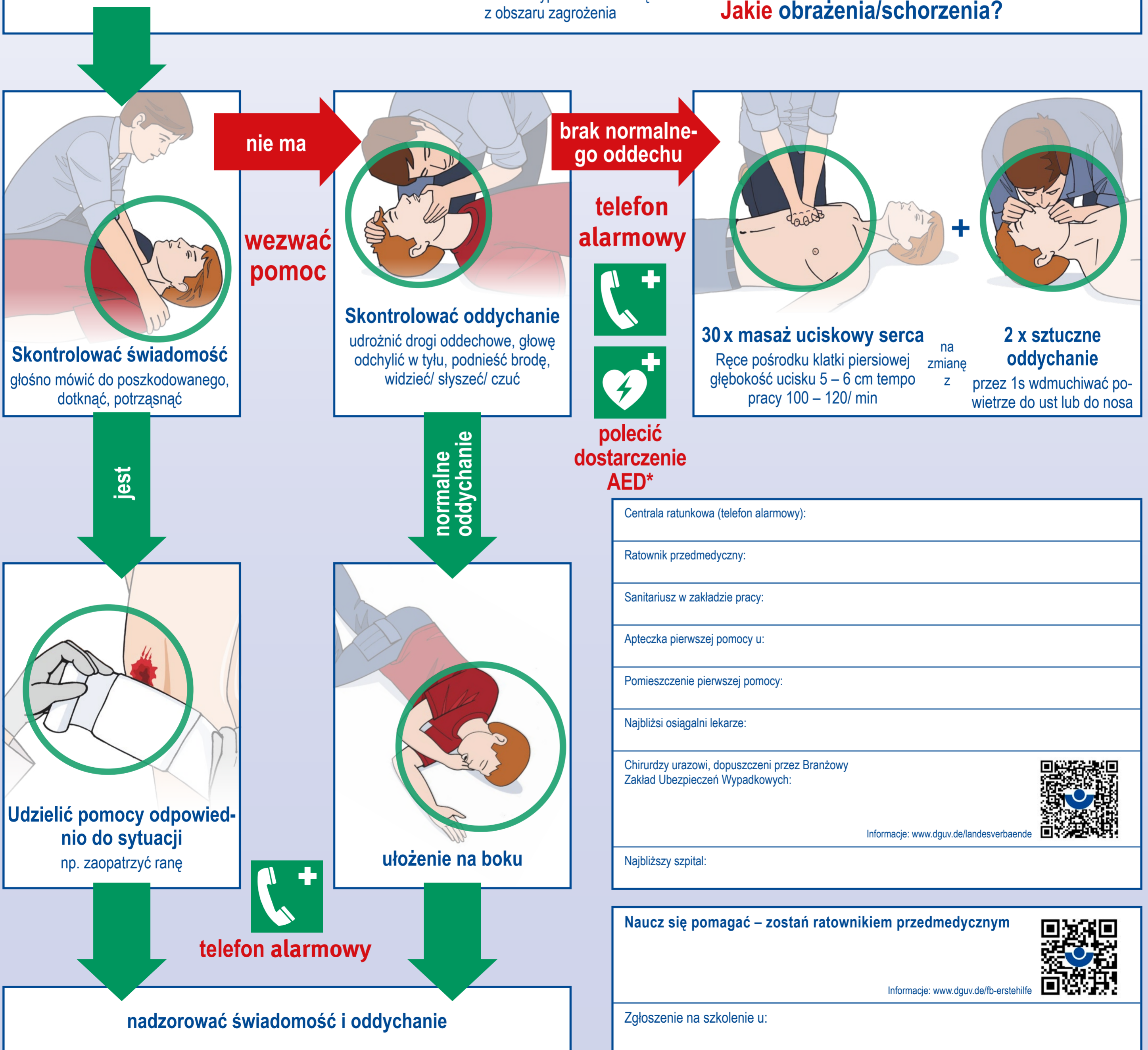


Ewentualnie wyprowadzić osobę z obszaru zagrożenia

Telefon alarmowy



- Gdzie jest wypadek?
- Czekać na pytania, na przykład: Co się stało?
- Ilu rannych/chorych?
- Jakie obrażenia/schorzenia?



30 x masaż uciskowy serca
Ręce pośrodku klatki piersiowej, głębokość ucisku 5 – 6 cm tempo pracy 100 – 120/ min

2 x sztuczne oddychanie
na zmianę z przez 1s wdmuchiwać powietrze do ust lub do nosa

Centrala ratunkowa (telefon alarmowy):
Ratownik przedmedyczny:
Sanitariusz w zakładzie pracy:
Apteczka pierwszej pomocy u:
Pomieszczenie pierwszej pomocy:
Najbliżsi osiągalni lekarze:
Chirurdzy urazowi, dopuszczeni przez Branżowy Zakład Ubezpieczeń Wypadkowych:
Najbliższy szpital:

Informacje: www.dguv.de/landesverbaende

Naucz się pomagać – zostań ratownikiem przedmedycznym

Zgłoszenie na szkolenie u:

Informacje: www.dguv.de/fb-ersthilfe

* O ile jest do dyspozycji – zastosować się do instrukcji „Automatycznego defibrylatora zewnętrznego“ (AED).