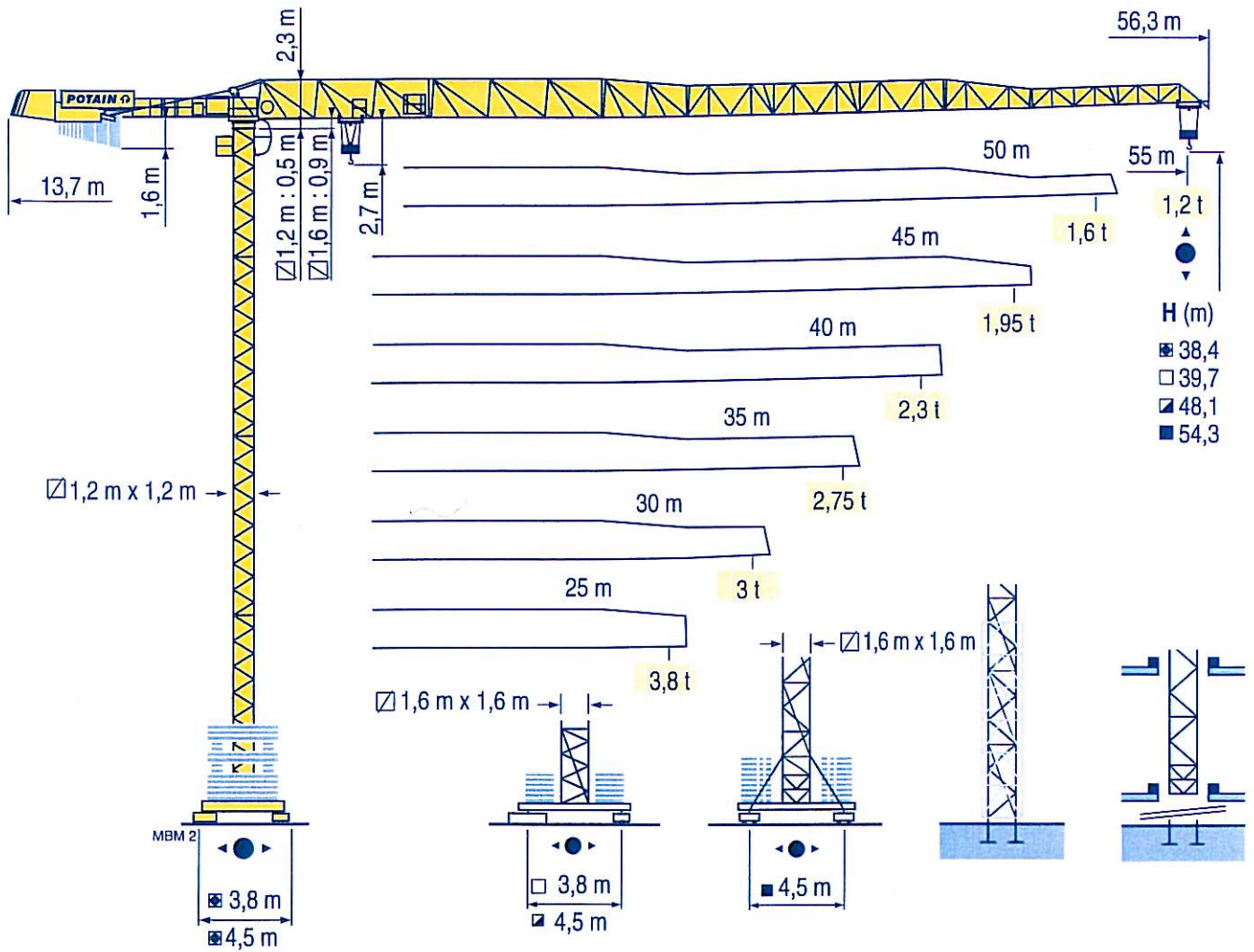


MDT 98



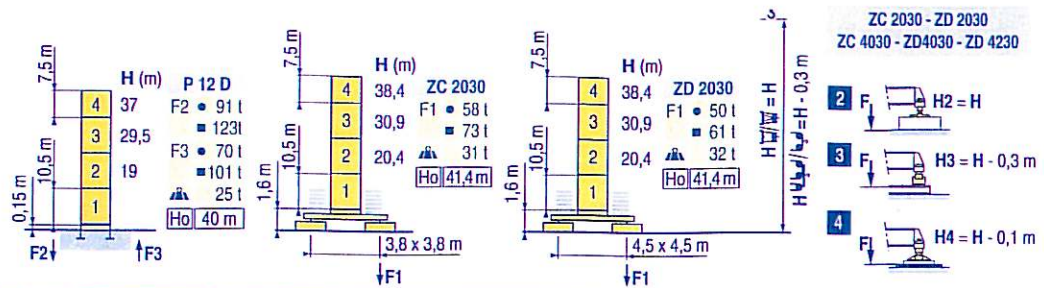
City Topless

CE FEM 1.001-A3

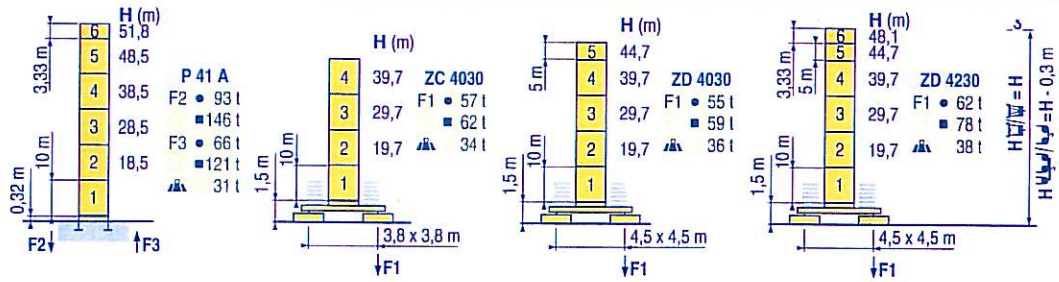
Mat / Réactions City 1,2 m

Maste /
Eckdrücke
Masts /
Reactions
Mástil /
Reacciones
Torre / Reazioni
Tramo /
Reacções

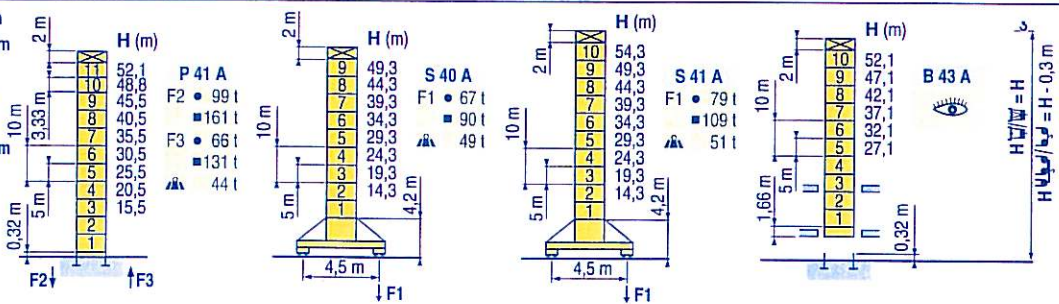
MEM 3



City 1,6m

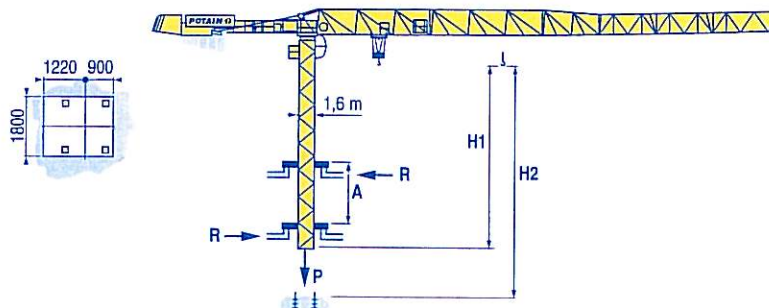


Télescopable 1,6 m
Teleskopierbar 1,6 m
Telescopico 1,6 m
Telescopico 1,6 m
Telescopagem 1,6 m

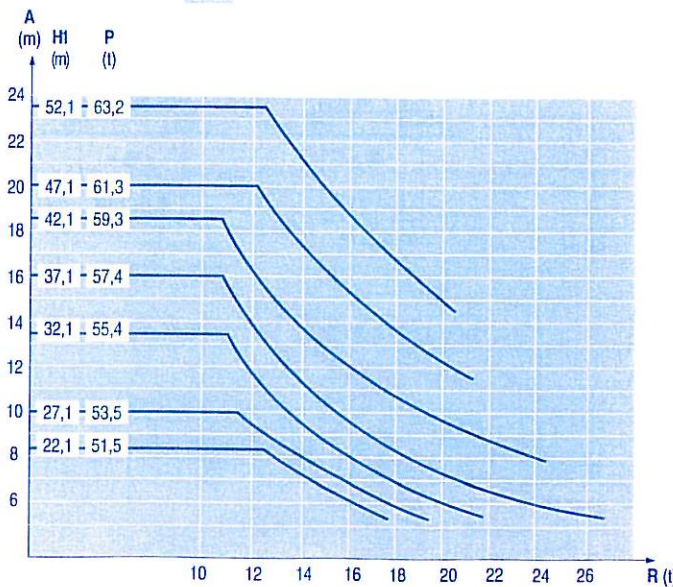


Télescopage sur dalles
Kletterkrane im Gebäude
Climbing crane
Telescopage gruas trepadoras
Gru in cavedio
Telescopagem sobre lages

MEM 1



B 43 A



City Topless
MDT 98

POTAIN TP

| F | D | GB | E | I | P |
|--|---|--|---|--|--|
| ● | ● | ● | ● | ● | ● |
| ■ | ■ | ■ | ■ | ■ | ■ |
| ⚙️ | ⚙️ | ⚙️ | ⚙️ | ⚙️ | ⚙️ |
| Ho | Ho | Ho | Ho | Ho | Ho |
| Réactions en service | Reaktionskräfte in Betrieb | Reactions in service | Reacciones en servicio | Reazioni in servizio | Reacções em serviço |
| Réactions hors service | Reaktionskräfte außer Betrieb | Reactions out of service | Reacciones fuera de servicio | Reazioni fuori servizio | Reacções fora de serviço |
| A vide sans lest (ni train de transport) avec flèche et hauteur maximum. | Ohne Last, Ballast (und Transportachse), mit Maximalausleger und Maximalhöhe. | Without load, ballast (or transport axles), with maximum jib and maximum height. | Sin carga, sin lastre, (ni tren de transporte), flecha y altura máxima. | A vuoto, senza zavorra (ne assali di trasporto) con braccio massimo e altezza massima. | Sem carga (nem trem de transporte)- sem lastro com lança e altura máximas. |
| H sans cabine | H Ohne Fahrerhaus | H without cab | H sin cabina | H senza cabina | H sem cabine |

Courbes de charges

Lastkurven

Load diagrams

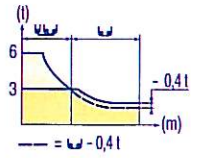
Curvas de cargas

Curve di carico

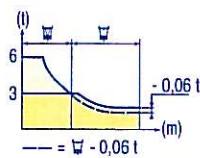
Curva de cargas

MEM 1

| | | | | | | | | | | | | | | | | | | | | |
|------|-----|---|------|-----|-----|------|-----|------|------|------|------|------|------|------|------|------|------|------|-----|-------|
| 55 m | 3,1 | ▶ | 14,1 | 15 | 17 | 20 | 22 | 24,5 | 27 | 30 | 32 | 35 | 37 | 40 | 42 | 45 | 47 | 50 | 52 | 55 m |
| | | | 6 | 5,6 | 4,8 | 3,9 | 3,5 | 3 | 3 | 2,65 | 2,45 | 2,2 | 2,05 | 1,85 | 1,75 | 1,6 | 1,5 | 1,35 | 1,3 | 1,2 t |
| 50 m | 3,1 | ▶ | 15,8 | 17 | 20 | 22 | 25 | 27,4 | 30,2 | 32 | 35 | 37 | 40 | 42 | 45 | 47 | 50 m | | | |
| | | | 6 | 5,5 | 4,5 | 4 | 3,4 | 3 | 3 | 2,8 | 2,5 | 2,35 | 2,15 | 2 | 1,85 | 1,75 | 1,6 | | | |
| 45 m | 3,1 | ▶ | 16,5 | 17 | 20 | 22 | 25 | 27 | 28,7 | 31,7 | 35 | 37 | 40 | 42 | 45 m | | | | | |
| | | | 6 | 5,8 | 4,8 | 4,2 | 3,6 | 3,3 | 3 | 3 | 2,65 | 2,5 | 2,25 | 2,15 | 1,95 | | | | | |
| 40 m | 3,1 | ▶ | 16,7 | 17 | 20 | 22 | 25 | 27 | 29,1 | 32,1 | 35 | 37 | 40 m | | | | | | | |
| | | | 6 | 5,9 | 4,8 | 4,3 | 3,7 | 3,3 | 3 | 3 | 2,7 | 2,55 | 2,3 | | | | | | | |
| 35 m | 3,1 | ▶ | 17 | 20 | 22 | 25 | 27 | 29,5 | 32,5 | 35 m | | | | | | | | | | |
| | | | 6 | 4,9 | 4,4 | 3,7 | 3,4 | 3 | 3 | 2,75 | | | | | | | | | | |
| 30 m | 3,1 | ▶ | 17,2 | 20 | 22 | 25 | 27 | 30 m | | | | | | | | | | | | |
| | | | 6 | 5 | 4,5 | 3,8 | 3,4 | 3 | | | | | | | | | | | | |
| 25 m | 3,1 | ▶ | 17,2 | 20 | 22 | 25 m | | | | | | | | | | | | | | |
| | | | 6 | 5 | 4,5 | 3,8 | t | | | | | | | | | | | | | |



| | | | | | | | | | | | | | | | | | | | | |
|------|-----|---|------|-----|-----|------|------|------|------|------|------|------|------|-----|------|------|------|-----|------|--------|
| 55 m | 3,1 | ▶ | 14,3 | 17 | 20 | 22 | 25,3 | 25,7 | 27 | 30 | 32 | 35 | 37 | 40 | 42 | 45 | 47 | 50 | 52 | 55 m |
| | | | 6 | 4,9 | 4 | 3,6 | 3 | 3 | 2,8 | 2,45 | 2,25 | 2 | 1,9 | 1,7 | 1,55 | 1,45 | 1,35 | 1,2 | 1,15 | 1,05 t |
| 50 m | 3,1 | ▶ | 16 | 17 | 20 | 22 | 25 | 27 | 28,4 | 28,9 | 30 | 32 | 35 | 37 | 40 | 42 | 45 | 47 | 50 m | |
| | | | 6 | 5,6 | 4,6 | 4,1 | 3,5 | 3,2 | 3 | 3 | 2,85 | 2,65 | 2,35 | 2,2 | 2 | 1,85 | 1,7 | 1,6 | 1,45 | |
| 45 m | 3,1 | ▶ | 16,8 | 17 | 20 | 22 | 25 | 27 | 29,8 | 30,3 | 32 | 35 | 37 | 40 | 42 | 45 m | | | | |
| | | | 6 | 5,9 | 4,9 | 4,4 | 3,7 | 3,4 | 3 | 3 | 2,8 | 2,5 | 2,35 | 2,1 | 2 | 1,8 | | | | |
| 40 m | 3,1 | ▶ | 17 | 20 | 22 | 25 | 27 | 30,3 | 30,8 | 32 | 35 | 37 | 40 m | | | | | | | |
| | | | 6 | 5 | 4,4 | 3,8 | 3,5 | 3 | 3 | 2,85 | 2,55 | 2,4 | 2,15 | | | | | | | |
| 35 m | 3,1 | ▶ | 17,3 | 20 | 22 | 25 | 27 | 30,7 | 31,2 | 35 m | | | | | | | | | | |
| | | | 6 | 5 | 4,5 | 3,9 | 3,5 | 3 | 3 | 2,6 | | | | | | | | | | |
| 30 m | 3,1 | ▶ | 17,7 | 20 | 22 | 25 | 27 | 30 m | | | | | | | | | | | | |
| | | | 6 | 5,2 | 4,7 | 4 | 3,6 | 3,2 | | | | | | | | | | | | |
| 25 m | 3,1 | ▶ | 17,7 | 20 | 22 | 25 m | | | | | | | | | | | | | | |
| | | | 6 | 5,2 | 4,7 | 4 | t | | | | | | | | | | | | | |



Lest de contre-flèche

Gegenauslegerballast

Counter-jib ballast

Lastre de contra flecha

Contrappeso

Lastros da contra lança

MEM 1

| | | |
|------|--------|---------------------|
| | | 1 100 kg - 3 600 kg |
| | | (kg) |
| 55 m | 13,7 m | 17 400 |
| 50 m | 13,7 m | 16 300 |
| 45 m | 13,7 m | 15 200 |
| 40 m | 13,7 m | 14 100 |
| 35 m | 13,7 m | 13 000 |
| 30 m | 13,7 m | 11 900 |
| 25 m | 13,7 m | 10 800 |

Lest de base

Grundballast

Base ballast

Lastre de base

Zavorra di base

Lastros da base

MEM 2

| | | | | | | | | | | | | | |
|---------|---------|----|-------|------|------|------|------|------|------|------|------|------|--|
| ☑ 1,2 m | ZC 2030 | •● | H (m) | 38,4 | 30,9 | 20,4 | | | | | | | |
| | | | (t) | 75 | 50 | 50 | | | | | | | |
| ☑ 1,2 m | ZD 2030 | •● | H (m) | 38,4 | 30,9 | 20,4 | | | | | | | |
| | | | (t) | 60 | 35 | 35 | | | | | | | |
| ☑ 1,6 m | ZC 4030 | •● | H (m) | 39,7 | 29,7 | 19,7 | 9,7 | | | | | | |
| | | | (t) | 70 | 65 | 60 | 55 | | | | | | |
| ☑ 1,6 m | ZD 4030 | •● | H (m) | 44,7 | 39,7 | 34,7 | 29,7 | 24,7 | 19,7 | 14,7 | 9,7 | | |
| | | | (t) | 70 | 70 | 60 | 60 | 45 | 45 | 45 | 45 | | |
| ☑ 1,6 m | ZD 4230 | •● | H (m) | 48,1 | 44,7 | 39,7 | 34,7 | 29,7 | 24,7 | 19,7 | 14,7 | 9,7 | |
| | | | (t) | 80 | 70 | 60 | 45 | 45 | 45 | 45 | 45 | 45 | |
| ☑ 1,6 m | S 40 A | •● | H (m) | 49,3 | 44,3 | 39,3 | 34,3 | 29,3 | 24,3 | 19,3 | 14,3 | | |
| | | | (t) | 84 | 60 | 42 | 42 | 42 | 42 | 36 | 36 | | |
| ☑ 1,6 m | S 41 A | •● | H (m) | 54,3 | 49,3 | 44,3 | 39,3 | 34,3 | 29,3 | 24,3 | 19,3 | 14,3 | |
| | | | (t) | 114 | 84 | 60 | 42 | 42 | 42 | 42 | 36 | 36 | |

City Topless

MDT 98

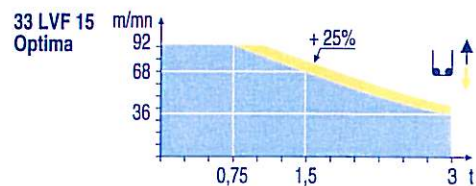
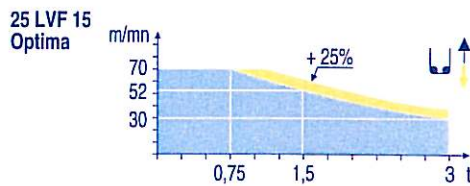


| | | | | | | |
|-----------|------------------------------|-------------------------------|---------------------------|-------------------------------|------------------------------|------------------------------|
| F | D | GB | E | I | P | |
| A | Distance entre cadres | Abstand zwischen den Rahmen | Distance between collars | Distancia entra marcos | Distanza fra i telai | Distância entre quadros |
| H1 | Hauteur grue | Kranhöhe | Crane height | Altura grúa | Altezza gru | Altura da grua |
| P | Poids de la grue(en service) | Krangewicht (in Betrieb) | Crane weight (in service) | Peso de la grúa (en servicio) | Peso della gru (in servizio) | Peso da grua (em serviço) |
| R | Réaction horizontale | Horizontalkräfte | Horizontal reaction | Reaccion horizontal | Reazione orizzontale | Reacção horizontal |
| | Voir télescopage sur dalles | Siehe Kletterkrane im Gebäude | See climbing crane | Veja grua trepadora | Consultare gru in cavedio | Ver telescopagem sobre lages |

Mécanismes
Antriebe
Mechanisms
Mecanismos
Meccanismi
Mecanismos

MEM 1

| | | | | | | | | | | | | | ch - PS hp | kW | |
|--|-------------------------------|------------------------|-------------------------------|--|--------|------------------------------------|--|--|-----------------|-------------------------------|---------|---------|---------------|----|-------|
| | 25 LVF 15 Optima | m/min | 3,2 → 8,6 → 30 → 40 → 52 → 70 | | | | | | | 1,6 → 4,3 → 15 → 20 → 26 → 35 | | | 25 | 18 | 260 m |
| | t | 3 3 3 2,25 1,5 0,75 | | | | | | | 6 6 6 4,5 3 1,5 | | | | | | |
| | 33 LVF 15 Optima | m/min | 3 → 12 → 36 → 48 → 68 → 92 | | | | | | | 1,5 → 6 → 18 → 24 → 34 → 46 | | | 30 | 22 | 260 m |
| | t | 3 3 3 2,25 1,5 0,75 | | | | | | | 6 6 6 4,5 3 1,5 | | | | | | |
| | 7 DVF 4 | m/min | 0 → 79 | | | | | | | | 6,5 | 4,8 | | | |
| | RVF 152 Optima + | tr/min U/min rpm | 0 → 0,8 | | | | | | | | 2 x 5,5 | 2 x 4 | | | |
| | ZC 2030 ZC 4030 | RT 224 | 25 | | | | | | | | 2 x 4 | 2 x 2,9 | | | |
| | ZD 2030 ZD 4030 ZD 4230 | RT 324 | 12,5 - 25 | | | | | | | | 2 x 7 | 2 x 5,2 | | | |
| | S 40 A | RT 324 | 12,5 - 25 | | | | | | | | 2 x 7 | 2 x 5,2 | | | |
| | R ≥ 10 m | | | | | | | | | | | | | | |
| | S 41 A | RT 443 | 15 - 30 | | | | | | | | 4 x 5 | 4 x 3,7 | | | |
| | A1 2V R ≥ 10 m | | | | | | | | | | | | | | |
| | | CEI 38 | | | IEC 38 | kVA | | | | | | | | | |
| | | 400 V (+6% -10%) 50 Hz | | | | 25 LVF : 40 kVA 33 LVF : 50 kVA | | | | 2000 / 14 | | | | | |



| | F | D | GB | E | I | P |
|--|--|--|--|---|--|---|
| | Levage | Heben | Hoisting | Elevación | Sollevamento | Elevação |
| | Distribution | Katzfahren | Trolleying | Distribución | Distribuzione | Distribuição |
| | Orientation | Schwenken | Slewing | Orientación | Rotazione | Rotação |
| | Translation | Kranfahren | Travelling | Traslación | Traslazione | Translação |
| | Conforme aux directives CEE sur le niveau acoustique | Gemäss EWG-Richtlinien für den Schall-Leistungspegel | In compliance with the EEC Instructions on noise level | Conforme con las directivas CEE sobre el nivel acustico | Conforme alle direttive CEE sul livello acustico | Conforme as directivas CEE sobre o nível acústico |



Document commercial non contractuel. Pour toute information technique se référer à la notice correspondante

Unverbindliches Vertriebsdokument. Für technische Informationen, siehe die entsprechenden Anweisungen.

This commercial document is not legally binding. For any technical information, please refer to the corresponding instructions.

Documento comercial no contractual. Para cualquier información técnica, ver la noticia correspondiente.

Documento commerciale non vincolante, per tutte le informazioni tecniche fare riferimento al catalogo istruzioni

Documento comercial não contratual. Para qualquer informação técnica complementar consultar as respectivas instruções

Manitowoc
Crane CARE

POTAIN
Manitowoc Crane Group

SILOCO
Equipment für Baumeister
Verkauf · Miete · Service
Tel. 040 / 7 34 60-0



Americas
Tel: +1 920 683 6322
Tel: +1 717 597 8121

Europe - Middle East - Africa
Tel: +(33) 4 72 81 50 00
Tel: +(44) 191 565 6281

Asia - Pacific
Tel: +(65) 6861 7133
Fax: +(65) 6862 4142

www.manitowoccrane.com

18, rue de Charbonnières - B.P.173
69132 ECULLY Cedex - France

Tél. : (33) 4 72 18 20 20
Fax : (33) 4 72 18 20 00
www.manitowoccrane.com www.potain.com

City Topless MDT 98
Réf. 2004 42 MBM 3

Copyright.Reproduction interdite © POTAIN 2004

Réalisation Sedoc